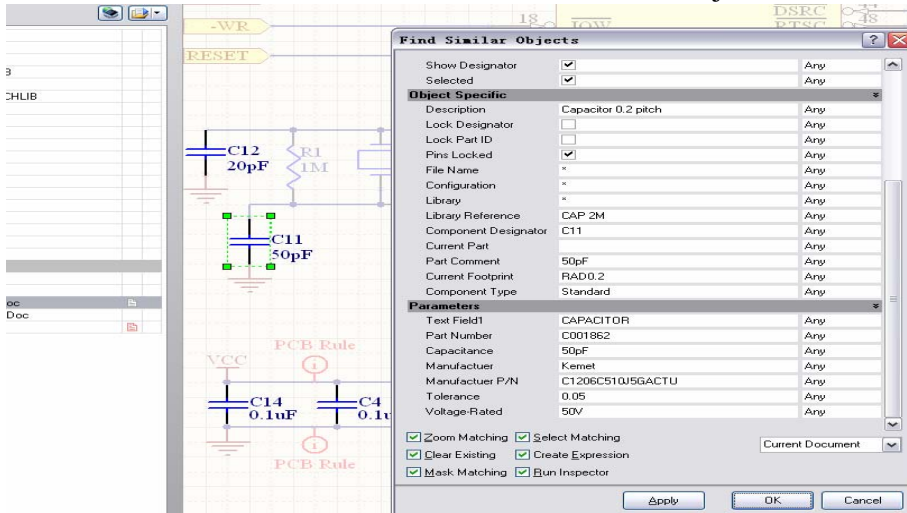


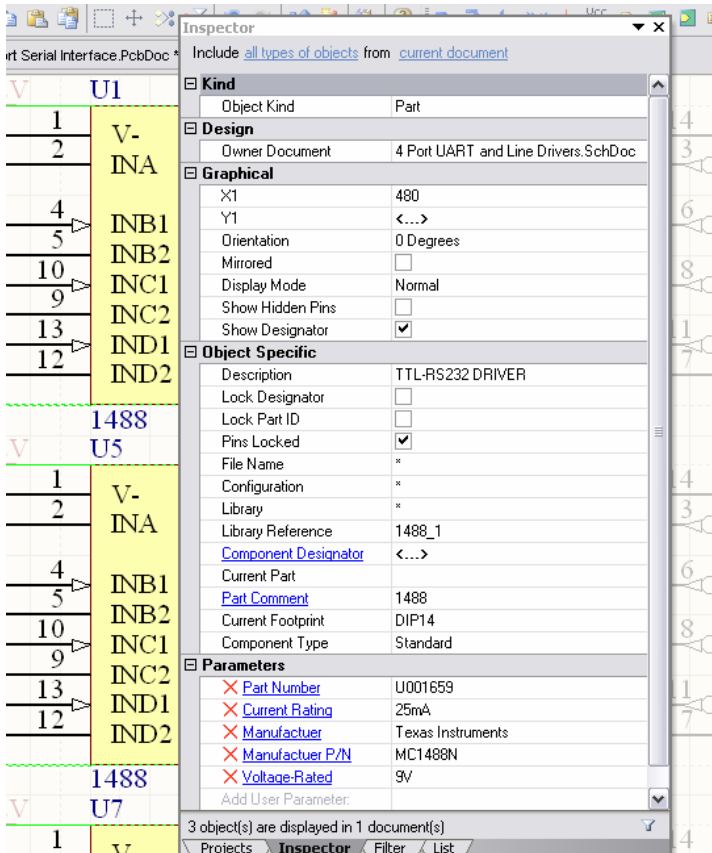
如何在 Altium Designer 的 Protel 中运用查找编辑集体整批修改功能

Altium Designer 的 Protel 提供了非常强大搜索修改功能，有 List 和 Inspector 等对话框，可以在原理图或 PCB 文件中对器件进行集体修改。在原理图文件中，左键选中器件，右键点击，在拖出的菜单里左键选中 Find Similar Objects，则出现选中界面，



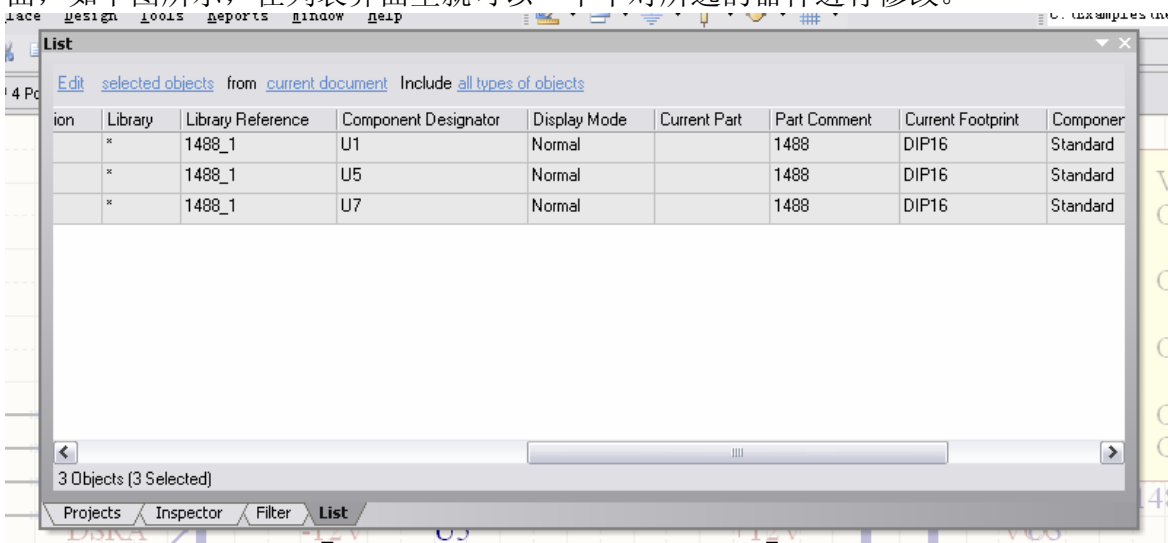
在这个界面里，所有的选项都可以设置为约束条件来进行查找，比如，在 Description 行，在 ANY 栏里点一下，在 Any 旁的箭头的选项中选为 SAME，点击 OK，就可以找出所有同一个描述的器件；Current Footprint 行箭头的选项中选为 SAME，点击 OK 这样就可以找出所有同一个封装的器件；Part Comment 行箭头的选项中选为 SAME，点击 OK 这样就可以找出所有同一个注释的器件，等等，如此设置可以进行各种各样的搜索。

点击 OK 以后，就会跳出搜索结果界面。如下图所示，

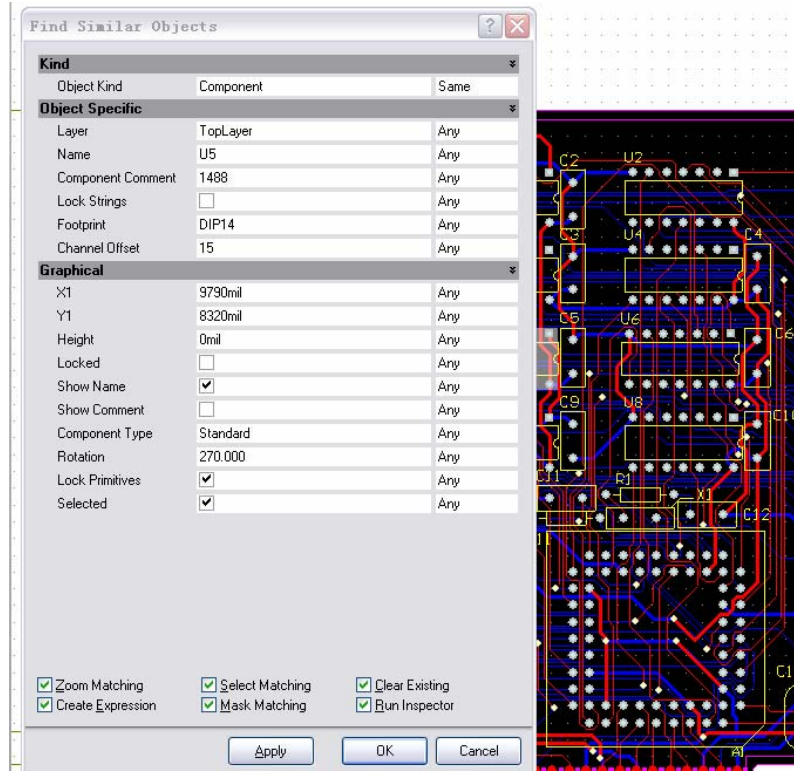


如图所示，这是以 Part Comment 为条件找到的三个符合条件对象，这时，如果我想一起修改着三个器件的属性，比如说封装，只要将 DIP14 改为 SOP14，然后在 Inspector 界面其他地方左键点击，则修改就有效了。

如果要一个个修改的话，可以左键点击 View\Workspace Panel\SCH>List,则进入列表界面，如下图所示，在列表界面里就可以一个个对所选的器件进行修改。



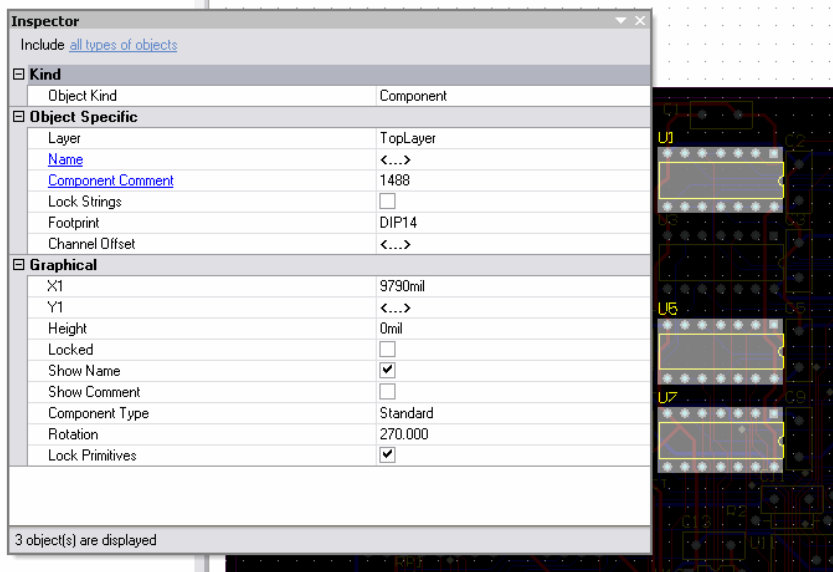
在 PCB 文件中, 左键选中器件, 右键点击, 在拖出的菜单里左键选中 Find Similar Objects,



则出现选中界面,

在这个界面里, 所有的选项都可以设置为约束条件来进行查找, 比如, 在 **Current Footprint** 行, 在 **Any** 栏里点一下, 在 **Any** 旁的箭头的选项中选为 **SAME**, 点击 **OK**, 就可以找出所有同一个封装的器件; **Part Comment** 行在 **Any** 栏里点一下, 在 **Any** 旁的箭头的选项中选为 **SAME**, 点击 **OK** 这样就可以找出所有同一个注释的器件, 等等, 如此设置可以进行各种各样的搜索。

点击 **OK** 以后, 就会跳出搜索结果界面。如下图所示,



如图所示，这是以 Part Comment 为条件找到的三个符合条件对象，这时，如果我想一起修改着三个器件的属性，比如说封装，只要将 DIP14 改为 SOP14，然后在 Inspector 界面其他地方左键点击，则修改就有效了，这时，软件就在库里找新的封装来代替现有的封装。如果要一个个修改的话，可以左键点击 View\Workspace Panel\PCB>List,则进入列表界面，下图所示，在列表界面里就可以一个个对所选的器件进行修改。

